

# СОБЛЮДАЙТЕ ПРАВИЛА ИСПОЛЬЗОВАНИЯ ГАЗА В БЫТУ



**НЕ ДОПУСКАЙТЕ**  
К ГАЗОВЫМ ПРИБОРАМ  
ДЕТЕЙ



**ПРОВЕТРИВАЙТЕ**  
ПОМЕЩЕНИЕ



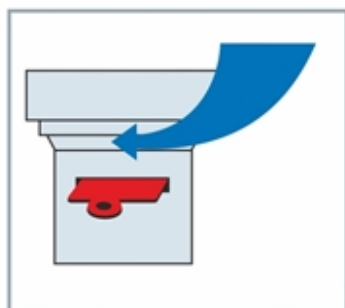
**НЕ ОСТАВЛЯЙТЕ**  
РАБОТАЮЩУЮ ПЛИТУ  
БЕЗ ПРИСМОТРА



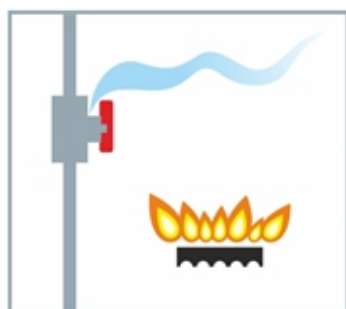
**ПРОВЕРЯЙТЕ**  
ТЯГУ



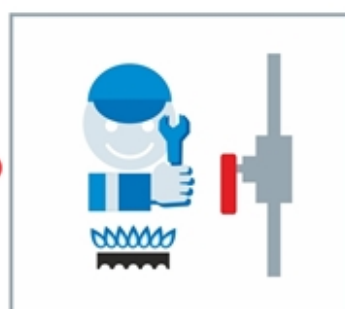
**НЕ ПЫТАЙТЕСЬ**  
РЕМОНТИРОВАТЬ  
ПРИБОРЫ  
САМОСТОЯТЕЛЬНО



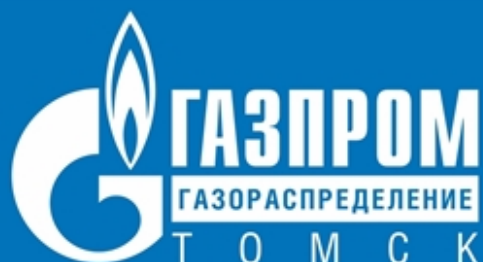
**ОТКРЫВАЙТЕ**  
ШИБЕР ПРИ  
ПОЛЬЗОВАНИИ  
ГАЗОВОЙ ПЕЧЬЮ



**НЕ ПОЛЬЗУЙТЕСЬ**  
НЕИСПРАВНЫМ  
ОБОРУДОВАНИЕМ



**ОБЕСПЕЧЬТЕ**  
ТЕХОБСЛУЖИВАНИЕ  
ГАЗОВЫХ ПРИБОРОВ  
СПЕЦИАЛИСТАМИ



ПРИ ЗАПАХЕ **ГАЗА** **04**  
ЗВОНИТЕ

С МОБИЛЬНОГО ТЕЛЕФОНА **104**